

Сервис компенсации расходов на поездки студентов



ПРОЕЗД

ЖЕЛЕЗНОДОРОЖНЫЙ ТРАНСПОРТ

ПОЕЗД

Наличный расчет (подтверждающие документы)

- ж/д билет (маршрутная квитанция)
- кассовый чек

Оплата картой и онлайн (подтверждающие документы)

- ж/д билет (маршрутная квитанция)
- кассовый чек
- слип-чек (при оплате банковской картой через платежный терминал)
- выписка с карты, в том числе сформированная на сайте банка в личном кабинете без дополнительного заверения печатью и подписью работника банка



ПРИМЕЧАНИЕ

- страховка в ж/д поезде **не подлежит возмещению**
- **возмещаются расходы на** проезд 2 и 3 класса
разница между стоимостью билетов разрешенного стандарта и билетов
- более высокого класса **оплачивается за счет обучающегося, если** иное не предусмотрено решением координирующего руководителя

ПРОЕЗД

ВОЗДУШНЫЙ ТРАНСПОРТ

АВИАПЕРЕЛЕТ

Наличный расчет (подтверждающие документы)

- а/билет в одну сторону (или туда-обратно) с посадочным талоном
(при потере посадочного талона кроме распечатки билета нужна справка авиакомпании, подтверждающая перелет)
- кассовый чек

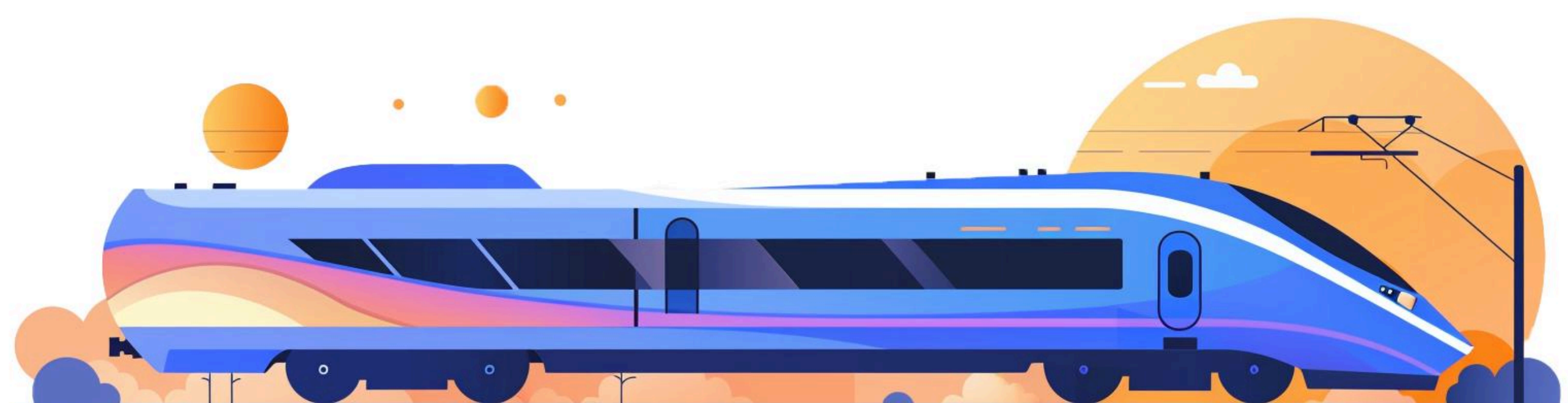
Оплата картой и онлайн (подтверждающие документы)

- а/билет в одну сторону (или туда-обратно) с посадочным талоном
(при потере посадочного талона кроме распечатки билета нужна справка авиакомпании, подтверждающая перелет)
- кассовый чек
- слип-чек (при оплате банковской картой через платежный терминал)
- выписка с карты, в том числе сформированная на сайте банка в личном кабинете без дополнительного заверения печатью и подписью работника банка



ПРИМЕЧАНИЕ

- **не подлежат возмещению** дополнительные услуги (например, выбор места, страховка, СМС-оповещение и т. д.)
- **возмещаются расходы на** перелет эконом-класса
разница между стоимостью билетов разрешенного стандарта и билетов
- более высокого класса **оплачивается за счет обучающегося, если** иное не предусмотрено решением координирующего руководителя
- **электронный посадочный талон должны быть** распечатанным и со штампом о досмотре



Сервис компенсации расходов на поездки студентов



ПРОЕЗД

ТРАНСФЕР
ИЗ АЭРОПОРТА/
В АЭРОПОРТ, ИЗ Ж/Д
ВОКЗАЛА/В Ж/Д ВОКЗАЛ
(если ж/д вокзал находится за чертой города)

ОБЩЕСТВЕННЫЙ ТРАНСПОРТ

Наличный расчет (подтверждающие документы)

- ж/д билет или билет на автобус
- кассовый чек

Оплата картой и онлайн (подтверждающие документы)

- ж/д билет или билет на автобус
- кассовый чек
- слип-чек (при оплате банковской картой через платежный терминал)
- выписка с карты, в том числе сформированная на сайте банка в личном кабинете без дополнительного заверения печатью и подписью работника банка

ПРОЕЗД

ТРАНСФЕР
ИЗ АЭРОПОРТА/
В АЭРОПОРТ, ИЗ Ж/Д
ВОКЗАЛА/В Ж/Д ВОКЗАЛ
(если ж/д вокзал находится за чертой города)

ТАКСИ

Наличный расчет (подтверждающие документы)

- маршрут поездки
- кассовый чек

Оплата картой и онлайн (подтверждающие документы)

- маршрут поездки
- кассовый чек
- слип-чек (при оплате банковской картой через платежный терминал)
- выписка с карты, в том числе сформированная на сайте банка в личном кабинете без дополнительного заверения печатью и подписью работника банка



ПРИМЕЧАНИЕ

- возмещению подлежат расходы при отправлении в ночное время (при отсутствии общественного транспорта в данное время)

Наличный расчет (подтверждающие документы)

- счет с детализацией оказанных услуг (или договор)
- кассовый чек

Оплата картой и онлайн (подтверждающие документы)

- счет с детализацией оказанных услуг (или договор)
- кассовый чек
- слип-чек (при оплате банковской картой через платежный терминал)
- выписка с карты, в том числе сформированная на сайте банка в личном кабинете без дополнительного заверения печатью и подписью работника банка



ПРИМЕЧАНИЕ

- дополнительные расходы, указанные в счете на оплату орг. взноса (например, участие в банкете, обед, ужин, экскурсии и т. д.) не возмещаются

ВАЖНО: оплата личного членства не возмещается

Сервис компенсации расходов на поездки студентов



ПРОЖИВАНИЕ В ГОСТИНИЦЕ

Наличный расчет (подтверждающие документы)

- счет, договор-квитанция, счет-фактура
- кассовый чек

Оплата картой и онлайн (подтверждающие документы)

- счет, договор-квитанция, счет-фактура
- кассовый чек
- слип-чек (при оплате банковской картой через платежный терминал)
- выписка с карты, в том числе сформированная на сайте банка в личном кабинете без дополнительного заверения печатью и подписью работника банка



ПРИМЕЧАНИЕ

- **возмещению подлежит** стандартный номер в гостинице (3*, 4*)
- **если категория номера выше — возмещение только по согласованию** с курирующим руководителем (**необходимо предоставить служебную записку с положительной резолюцией руководителя**)
- дополнительные услуги (**оплата завтрака, обеда, пользования мини-баром, прачечная, интернет, телефон, трансфер, парковка и т. д.**) **не возмещаются**
- **не подлежат возмещению расходы при** однодневных поездках, в случае предоставления бесплатного жилого помещения, и если обучающийся каждый день возвращается в место постоянного проживания

ПРОЖИВАНИЕ В ЧАСТНОМ СЕКТОРЕ (квартира, дом)

Наличный расчет (подтверждающие документы)

- счет, договор аренды, счет-фактура
- акт сдачи-приемки жилого помещения
- кассовый чек (при аренде у юридического лица)
- расписка (при аренде у физического лица, только в зарубежных поездках)

Оплата картой и онлайн (подтверждающие документы)

- счет, договор аренды, счет-фактура
- акт сдачи-приемки жилого помещения
- кассовый чек
- слип-чек (при оплате банковской картой через платежный терминал)
- выписка с карты, в том числе сформированная на сайте банка в личном кабинете без дополнительного заверения печатью и подписью работника банка



ПРИМЕЧАНИЕ

- **возмещение проживания в частном секторе возможно только по согласованию** с курирующим руководителем (**необходимо предоставить служебную записку с положительной резолюцией руководителя**)
- дополнительные услуги (**оплата завтрака, обеда, пользования мини-баром, прачечная, интернет, телефон, трансфер, парковка и т. д.**) **не возмещаются**
- **не подлежат возмещению расходы при** однодневных поездках, в случае предоставления бесплатного жилого помещения, и если обучающийся каждый день возвращается в место постоянного проживания

Сервис компенсации расходов на поездки студентов



ОБЯЗАТЕЛЬНАЯ МЕД. СТРАХОВКА

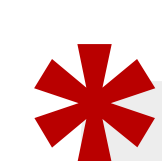
(при поездках за рубеж)

Наличный расчет (подтверждающие документы)

- договор страхования, счет
- полис
- кассовый чек

Оплата картой и онлайн (подтверждающие документы)

- договор страхования, счет
- полис
- кассовый чек
- слип-чек (при оплате банковской картой через платежный терминал)
- выписка с карты, в том числе сформированная на сайте банка в личном кабинете без дополнительного заверения печатью и подписью работника банка



ПРИМЕЧАНИЕ

- **возмещению подлежит только** стоимость медицинской страховки на период поездки

Наличный расчет (подтверждающие документы)

- кассовый чек или бланк строгой отчетности с расшифровкой оказанных услуг
- копия страницы з/паспорта с визой

Оплата картой и онлайн (подтверждающие документы)

- кассовый чек или бланк строгой отчетности с расшифровкой оказанных услуг
- копия страницы з/паспорта с визой
- слип-чек (при оплате банковской картой через платежный терминал)
- выписка с карты, в том числе сформированная на сайте банка в личном кабинете без дополнительного заверения печатью и подписью работника банка



ПРИМЕЧАНИЕ

- **возмещению подлежат только** обязательные консульские сборы
- **возмещение расходов за срочное оформление визы возможно только в случае согласования** таких расходов руководителем структурного подразделения (на основании служебной записки с положительной резолюцией) дополнительных услуг при оформлении визы (например, СМС-оповещение, копирование и сканирование документов, Прайм-Тайм сервис, встреча в визовом центре и т. д.) **не возмещаются**
- **курьерская доставка возмещается только в том случае, если** это обязательная услуга от которой нельзя отказаться (**необходимо подтверждение — например, информация с сайта визового центра**)

ОФОРМЛЕНИЕ ВИЗЫ

(при поездках за рубеж)

